

## (33) 岡山県

## ①主な被害想定結果整理表

都道府県名／ 市町村名	想定地震名	地震規模 マグニ チュード	最大震度	人的被害					
				死者数			負傷者数		
				冬5時	夏13-16時	冬18時	冬5時	夏13-16時	冬18時
岡山県全体	南海トラフの地震	8.5	5強	821	59	617	25,422	4,776	20,134
	大原断層	7.2	6強	9	2	6	527	232	464
	中央構造線の一部	8.0	5強	486	37	443	15,407	2,853	14,792
	鳥取県西部地震	7.3	6強	0	0	1	47	27	52
	第2鳥取地震	7.2	6強	2	1	2	262	141	282
	松江南方地震	7.0	5強	0	0	0	0	0	0
うち岡山市	南海トラフの地震	8.5	5強※	502	23	462	14,007	1,846	13,228
	大原断層	7.2	5強※	0	0	0	17	8	15
	中央構造線の一部	8.0	5強※	379	16	432	11,423	1,252	12,393
	鳥取県西部地震	7.3	5弱※	0	0	0	0	0	0
	第2鳥取地震	7.2	5強※	0	0	0	0	0	0
	松江南方地震	7.0	5弱※	0	0	0	0	0	0
うち倉敷市	南海トラフの地震	8.5	5強※	78	26	304	3,697	1,791	9,288
	大原断層	7.2	5弱※	0	0	0	0	0	0
	中央構造線の一部	8.0	5強※	41	14	35	1,957	944	1,746
	鳥取県西部地震	7.3	5弱※	0	0	0	0	0	0
	第2鳥取地震	7.2	5弱※	0	0	0	0	0	0
	松江南方地震	7.0	4※	0	0	0	0	0	0

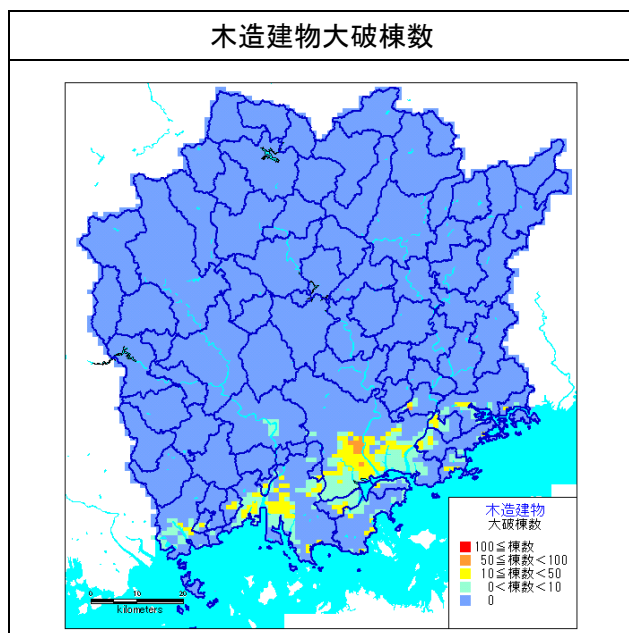
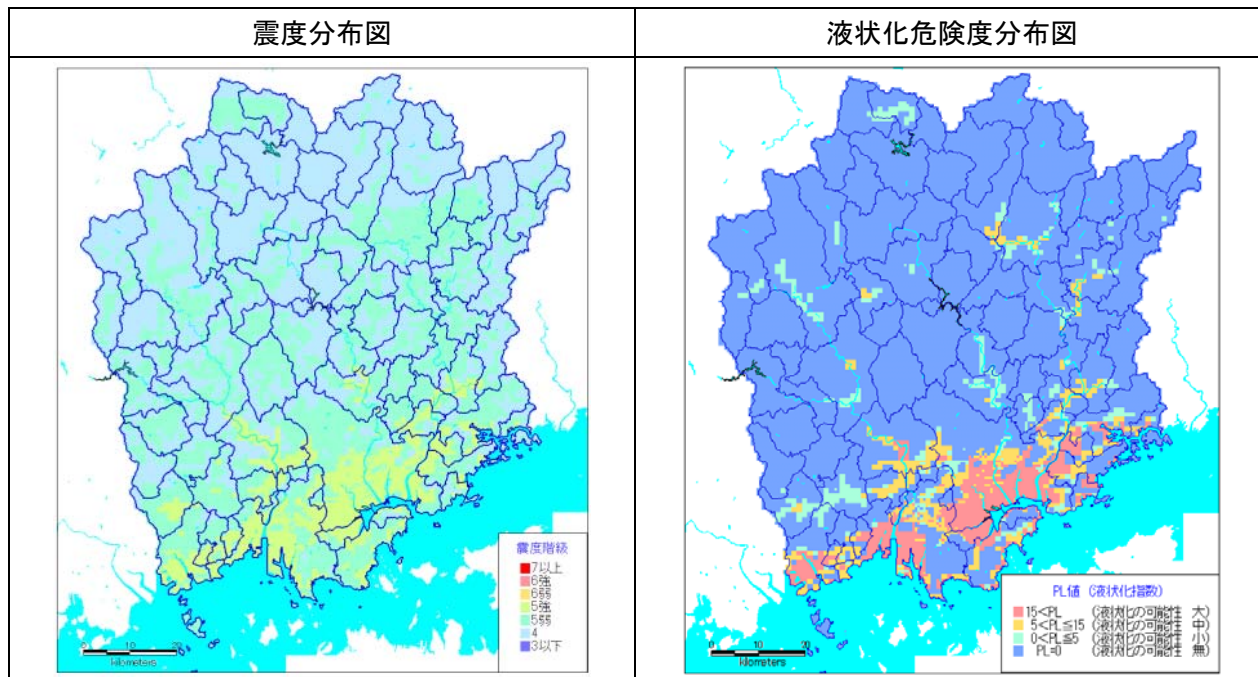
※最大震度は震度分布図より読み取った値である

都道府県名／ 市町村名	想定地震名	建物被害						
		揺れ+液状化		火災[最大]	津波		崖崩れ	
		大破数 (大破率)	中破数 (中破率)	焼失数(焼失率)	大破数	中破数	大破数	中破数
岡山県全体	南海トラフの地震	8,819(0.75%)	12,310(1.04%)	86,668(7.3%)	-	-	-	-
	大原断層	1,146(0.10%)	11,573(0.98%)	69(0.0%)	-	-	-	-
	中央構造線の一部	5,934(0.50%)	14,825(1.25%)	58,068(4.9%)	-	-	-	-
	鳥取県西部地震	91(0.01%)	1,595(0.14%)	0(0.0%)	-	-	-	-
	第2鳥取地震	502(0.04%)	3,020(0.26%)	12(0.0%)	-	-	-	-
	松江南方地震	5(0.00%)	14(0.00%)	0(0.0%)	-	-	-	-
うち岡山市	南海トラフの地震	5,356	7,136	66,229(19.1%)	-	-	-	-
	大原断層	65	1,419	0(0.0%)	-	-	-	-
	中央構造線の一部	4,137	6,613	57,750(16.7%)	-	-	-	-
	鳥取県西部地震	3	8	0(0.0%)	-	-	-	-
	第2鳥取地震	37	121	0(0.0%)	-	-	-	-
	松江南方地震	1	2	0(0.0%)	-	-	-	-
うち倉敷市	南海トラフの地震	1,597	2,243	18,719(12.6%)	-	-	-	-
	大原断層	4	49	0(0.0%)	-	-	-	-
	中央構造線の一部	918	2,283	0(0.0%)	-	-	-	-
	鳥取県西部地震	1	2	0(0.0%)	-	-	-	-
	第2鳥取地震	4	14	0(0.0%)	-	-	-	-
	松江南方地震	0	1	0(0.0%)	-	-	-	-

(注) 表内の「-」は、出典の報告書等において被害数値が記載されていない場合、評価対象外の項目である場合等を意味する

(出典：岡山県南海地震に係る被害想定及び液状化想定の見直し・研究等事業報告書 平成15年3月)

②主な被害想定結果図面（以下は全て南海トラフの地震）



（出典：岡山県南海地震に係る被害想定及び液状化想定再評価・研究等事業報告書 平成15年3月）